

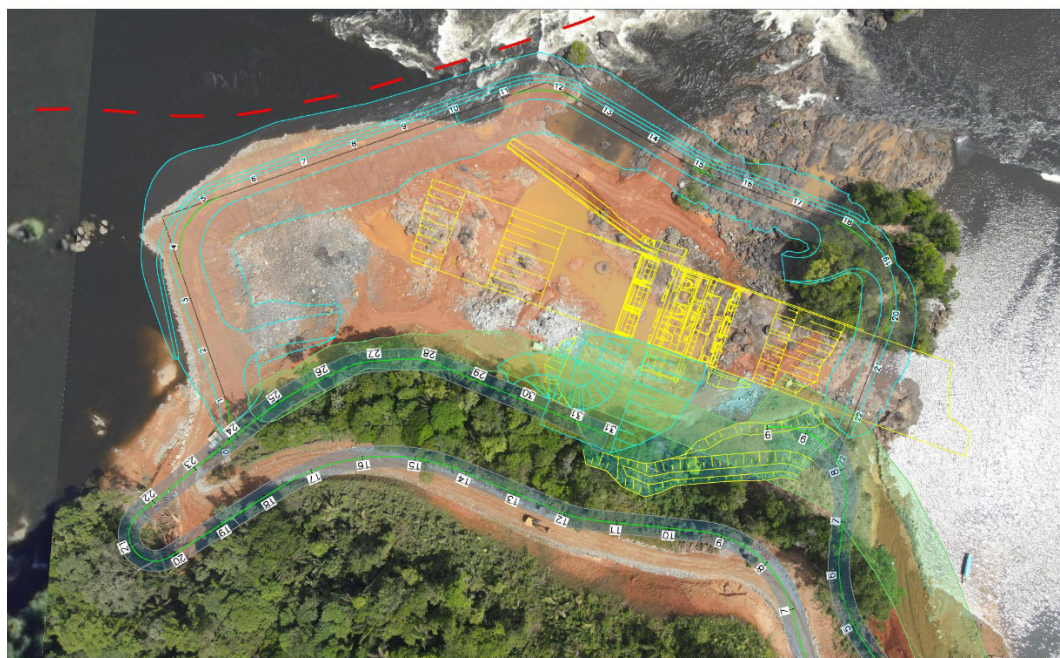
## CONSTRUÇÃO DA ENSECADEIRA

### Etapa Construtiva

#### SERÁ INICIADA A ETAPA DE CONSTRUÇÃO DA ENSECADEIRA DO PROJETO DE IMPLANTAÇÃO DA PCH SALTO CAFESOCA.

Para iniciar a construção da fundação da PCH, será erguida uma ensecadeira, que é uma estrutura de contenção provisória de argila e rocha instalada apenas na área de implantação da PCH.

A ensecadeira permite criar uma área seca para a realização dos trabalhos no leito do rio, isolando a água no local. Ela terá início, primeiramente, rio acima (à montante da ilha) e ampliada para rio abaixo (à jusante da ilha).



## Duração

A construção da ensecadeira iniciou no final do mês de outubro e terá a duração de aproximadamente 60 dias. As comunidades lindeiras já foram informadas previamente de modo presencial.

Durante este processo é possível que algumas mudanças no rio aconteçam, porém, após o final da atividade a situação irá normalizar.

Neste período estão previstas medições diárias da qualidade da água nas áreas do entorno da ensecadeira.

Além disso, a equipe de resgate de ictiofauna (conjunto de peixes) será acionada para evitar a morte de peixes aprisionados dentro da área de ensecadeira, desta forma mantendo a integridade da ictiofauna local.

A etapa de início de construção da ensecadeira só ocorrerá após o monitoramento da água do Rio Oiapoque por 02 dias consecutivos, no mínimo.

**A Pequena Central Hidrelétrica (PCH) Salto Cafesoca, será construída às margens do Rio Oiapoque próxima às comunidades de Prainhas I e II, tem como objetivo principal contribuir para o abastecimento de energia do município do Oiapoque e oferecer uma outra fonte de energia além da gerada atualmente através de termelétrica e solar, garantindo mais segurança do fornecimento de energia.**

### OUVIDORIA:

Se você tem alguma dúvida, sugestão ou reclamação sobre o empreendimento, contate nosso serviço de Ouvidoria através de mensagem por **Whatsapp para (21) 99514-2831**.  
Ligação gratuita de segunda à sexta feira (exceto feriados).

Site: **[www.pchsaltocafesoca.com.br](http://www.pchsaltocafesoca.com.br)**